

PRODUCTBLAD



CESVA SC-30 'Discovery one', 1/1 octaafband real-time analyser - klasse 1

De **CESVA SC-30 'Discovery one'** is een klasse 1 integrerende geluidniveaumeter en real time spectrum analyser in 1/1 octaaf banden conform de normen IEC 60651, IEC 60804, IEC 61672, ANSI S1.4, ANSI S1.43, IEC 61260, EN 61260 en ANSI S1.11.

De **CESVA SC-30 'Discovery one'** heeft een **dynamisch bereik van 114 dB** (23-137 dB(A)) in één meetbereik, zodat tijdens metingen geen overschakeling hoeft plaats te vinden en meetfouten bij piekgeluiden vermeden kunnen worden. Door het zeer groot meetbereik van 23-137 dB en piekniveaus tot 140 dB worden niet alleen hoge maar ook lage geluidsniveaus correct gemeten. Het dynamisch bereik van 114 dB zorgt ervoor dat het volledige meetbereik van 20-137 dB in één keer beschikbaar is. Met de

standaard aanwezige real-time frequentie analyse in 1/1 octaafbanden worden ook de spectra gemeten met een dynamisch bereik van 114 dB.

De CESVA SC-30 'Discovery one' meet als geluidniveaumeter A, C, lineair en impuls weggingen gelijktijdig. Alle meetgegevens waaronder het Leq, Lp, Lmax, Lpeak en statistische meetwaarden worden tegelijkertijd bepaald en in het interne geheugen opgeslagen. De bijgeleverde software maakt het mogelijk de meetwaarden te downloaden en te exporteren naar Excel, acces en tekstbestanden. Met de software kan ook standaard de **CESVA SC-30 'Discovery one'** als real-time front end worden gebruikt. Via de PC of laptop wordt de meter bestuurd en worden de meetresultaten in real-time op het beeldscherm van de PC getoond.

De **CESVA SC-30 'Discovery one'** heeft een groot, verlicht display. Communicatie vindt plaats via de RS-232 poort. Indien uw PC of laptop geen RS-232 poort heeft maar een USB-poort, bestel dan de USB-serieel adapter mee. De voorversterker en microfoon zijn afneembaar.

De 'Discovery one' heeft een **intern geheugen**, waarmee bijvoorbeeld 3 dagen en 12 uur lang iedere seconde een meetwaarde kan worden opgeslagen.

Als optie is de module **nagalmtijd** beschikbaar. Deze meet volgens de ruisbronmethode de nagalmtijd in 1/1 octaafbanden. Tevens is de module **dosimeter** beschikbaar. Met deze module kan de SC-30 gebruikt worden als dosimeter en als datalogger om uitgebreid onderzoek te doen in het kader van de NEN-3418 inzake het aspect Lawaai op de Arbeidsplaats.

De **CESVA SC-30 'Discovery one'** werkt met 1 standaard 9 volt batterij.

Er kan direct een RS232 printer aangesloten worden welke de meetresultaten afdrukt.



Bureau Geluid

St. Gerlach 47
 6301 JA Houthem
 Nederland
 T: +31 (0)43-458 41 65
 F: +31 (0)43-458 41 66
 info@bureau geluid.nl
 www.bureau geluid.nl

PRODUCTBLAD



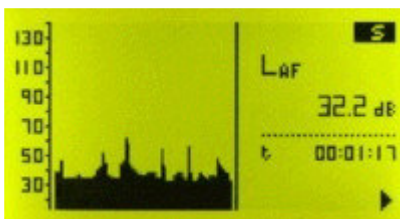
Screenshot sound level meter mode.



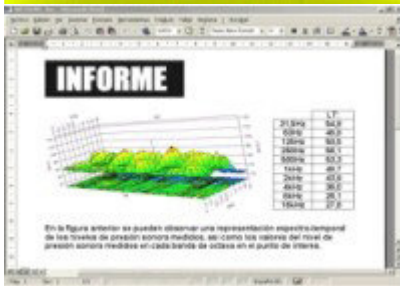
Screenshot 1/1 octaaf analyser.

OCT	L _T	L _{peak}	OCT	L _T	L _{peak}
31.5	49.5	40.1	1k	71.6	105.7
63	60.1	78.9	2k	74.5	112.7
125	53.4	71.0	4k	73.2	114.0
250	55.4	79.6	8k	70.6	111.0
500	64.1	95.1	16k	60.3	95.3
L _{ZT} 78.9			00:00:01		
L _{ZT} 78.9			T 03''		

screenshot numeriek scherm



Met de module **dosimeter** kan de SC-30 gebruikt worden als dosimeter en als datalogger om uitgebreid onderzoek te doen in het kader van de NEN-3418 inzake het aspect Lawaai op de Arbeidsplaats. Geluidniveaus worden met tijdsregistratie opgeslagen.



Standaard wordt het uitgebreide software pakket **Capture Studio** bijgeleverd. Standaard is multi-spectrale 1/1 octaaf octaafbandanalyse voorzien. Deze multi-spectra kunnen in de software worden bestudeerd.



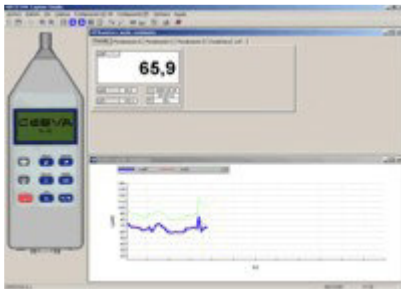
Met **Capture Studio** zijn de meetparameters in te stellen, kan in real-time data vanuit de analyser worden geladen ('meekijken' met het meetstation) en worden gepresenteerd, registers worden geladen naar de PC, het geheugen worden gewist en meetdata worden ingelezen en opgeslagen.



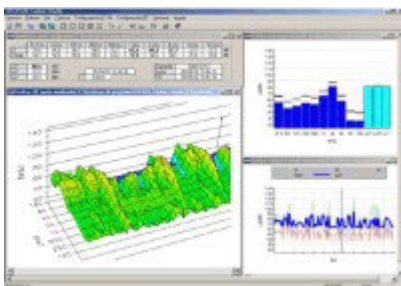
Bureau Geluid

St. Gerlach 47
6301 JA Houthem
Nederland
T: +31 (0)43-458 41 65
F: +31 (0)43-458 41 66
info@bureau geluid.nl
www.bureau geluid.nl

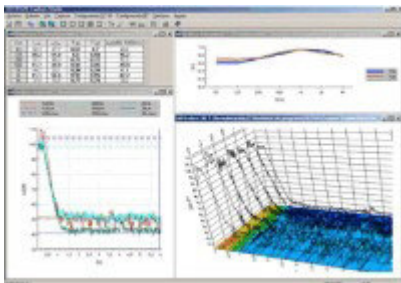
PRODUCTBLAD



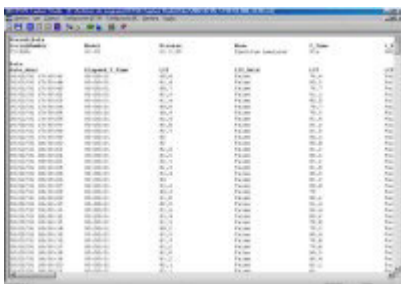
Een **logging module** is standaard voorzien.
Iedere seconde kunnen meetwaarden worden opgeslagen en naderhand worden geanalyseerd.



Met Capture Studio kunt u **grafisch** meetwaarden presenteren.



Het maken van uitgebreide **diagrammen** is standaard voorzien.



Met Capture Studio kunt u in **tabellen** meetwaarden presenteren en kunt u meetwaarden opslaan in .TXT, .XLS en .MDB bestandsformaten om deze in andere rekenpakketten na te bewerken, of om de resultaten uit te printen.

PRODUCTBLAD



U kunt kiezen voor een standaardset waarin het beschermingsetui FNS-030 voor de analyser is voorzien, of voor een set met een opbergkoffer.

Het **opbergkoffer ML-10** is een compact, kunststof koffer met foam inlage in de deksel en voorgevormd foam in het opberggedeelte. Dit voorgevormd foam biedt plaats aan:

- Cesva geluidmeter of real-time analyser
- Cesva PVM-05 windbol
- Cesva CB-5 calibrator
- Cesva verbindingkabel



Het **opbergkoffer ML-50** is een luxe uitgevoerd, met kunstleder bekleed koffer met opbergvakken in het deksel en voorgevormd foam in het opberggedeelte. Dit voorgevormd foam biedt plaats aan:

- Cesva geluidmeter of real-time analyser
- Cesva PVM-05 windbol
- Cesva CB-5 calibrator
- Cesva verbindingkabel
- Cesva TR-40 statief

Het koffer is voorzien van cijfersloten.
 Afmetingen: 49x36x14 cm.
 Kleur: zwart

De SC-30 'Discovery one' wordt op de PC of laptop aangesloten door middel van een seriële RS-232 kabel.

De computer moet hiervoor over een vrije seriële poort (of COM-poort) beschikken.

Heeft uw PC of laptop geen vrije seriële poort, dan zijn er twee mogelijkheden:

- bij voorkeur plaatst u een uitbreidingskaart in de PC waardoor een seriële poort alsnog wordt toegevoegd. Bestel in dat geval de PC kaart '**PC-1**' mee
- is dit niet mogelijk of gebruikt u een laptop met een USB aansluiting, bestel dan de USB-serieel adapter '**USB-1**' mee



PC-1



USB-1



Bureau Geluid

St. Gerlach 47
 6301 JA Houthem
 Nederland
 T: +31 (0)43-458 41 65
 F: +31 (0)43-458 41 66
 info@bureau geluid.nl
 www.bureau geluid.nl

PRODUCTBLAD

CESVA SC-30 'Discovery one:	Technische specificaties
Microfoon:	1/2" afneembare 200 volt polarised condensator microfoon CESVA C-130 of 1/2 " afneembare pre-polarised microfoon CESVA C-250
Dynamisch bereik:	23-137 dB(A)
"SLM mode" functies: (geluiddrukmeter)	LAF LCF LZF LAS LCS LZS LAI LCI LZI LAT LCT LZT max min Lat Lct Lzt LAE LCE LZE LApeak LCpeak LZpeak LAIt LAIt LZIT LZIt LCIT LCIt L1 L5 L10 L50 L90 L95 L99
"RTA 1/1 mode" functies: (1/1 octaaf real-time analyser)	LT, L1, L5, L10, L50, L90, L95, L99 Lpeak in octaafbanden 31,5 Hz tot en met 16 kHz, LAT, LCT, LZT
"RT mode" functies: (met optie nagalmtijd)	T20, T30 in 1/1 en 1/3 octaafbanden 63 Hz tot en met 4 kHz
Weging:	A, C, Z (lineair) in FAST, SLOW en IMPULS
Standaarden:	IEC 60651:01 type 1 IEC 60804:01 type 1 IEC 61260:95 (A1:01) type 1 ANSI S1.4:83 (A1:85) type 1 ANSI S1.43:97 type 1 ANSI S1.11:86 type 1
Standaarden octaafband filters:	IEC 1260:95 type 1
Batterij:	1 stuks 6LF22 9 volt alkaline of lithium batterij
Afmetingen:	340 x 82 x 19 mm
Gewicht:	627 gram met batterij
Levering inclusief:	PC verbindingskabel CNR-232, RS-232 adapter A232P, software Capture Studio SFT-030, opbergetui FNS-030, windbol PVM-05, 9 volt batterij
Standaarduitvoering:	SC-30 'Discovery one: klasse 1 geluidniveaumeter/real time analyser in 1/1 octaafbanden met afneembare microfoon, PC verbindingskabel CNR-232 , RS-232 adapter A232P , software Capture Studio SFT-030 , opbergetui FNS-030 , windbol PVM-05 , 9 volt batterij
	EMS-230: set omvat SC-30 'Discovery one' met bovengenoemde toebehoren, dubbelsignaal klasse 1L calibrator CB-5 koffer ML-10
Opties:	RT-030: module nagalmtijd in 1/1 octaafbanden TR-001: microfoon bevestiging TR-40: speciaal meetstatief, klein inschuifbaar, past in koffer ML-50 ST-2: statief 1,5 meter met draagtas ST-3: microfoonstatief 5 meter voor bevestiging van microfoon (hierbij is de microfoonbevestiging TR-001 noodzakelijk) USB-1: USB naar serieel adapter (wanneer de PC geen RS-232 poort heeft) PC-1: insteek PC kaart, voegt seriële poort toe aan PC (wanneer de PC geen RS-232 poort heeft) CN-010: microfoonverlengkabel 10 meter V-1: netvoedingseenheid voor SC-30 'Discovery one' V-2: batterijlader inclusief oplaadbare 9 volt batterijcel ML-50: koffer voor geluidmeter, calibrator en meetstatief ML-10: koffer voor geluidmeter en calibrator CB-5: dubbelsignaal klasse 1L calibrator